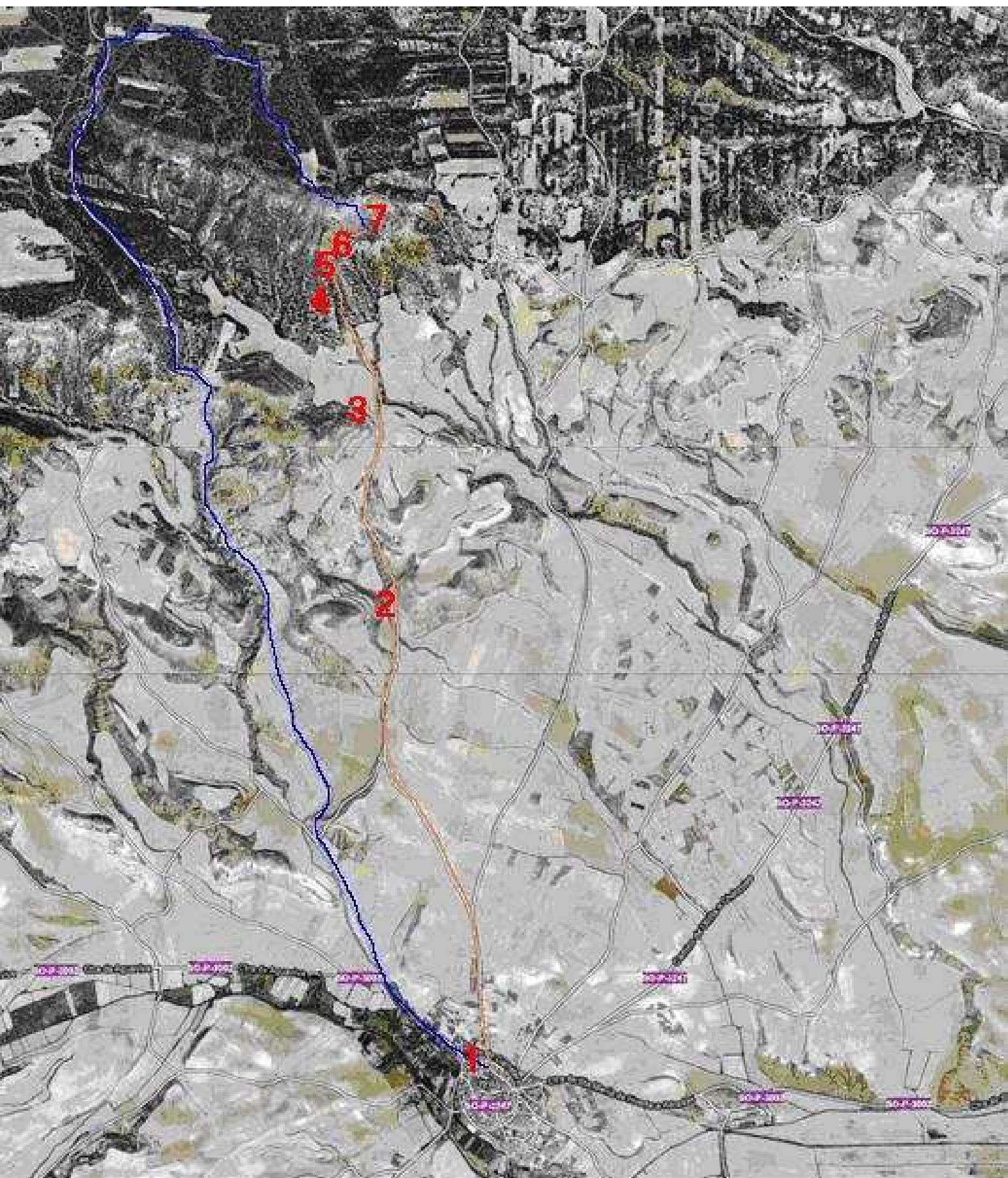


Ruta al Mirador de "El MOEDO"



Asociacion "El Roblazo"

Utrilla 2011



— A pie

— En bicicleta

1,2,3,4,5,6,7 Fotografias



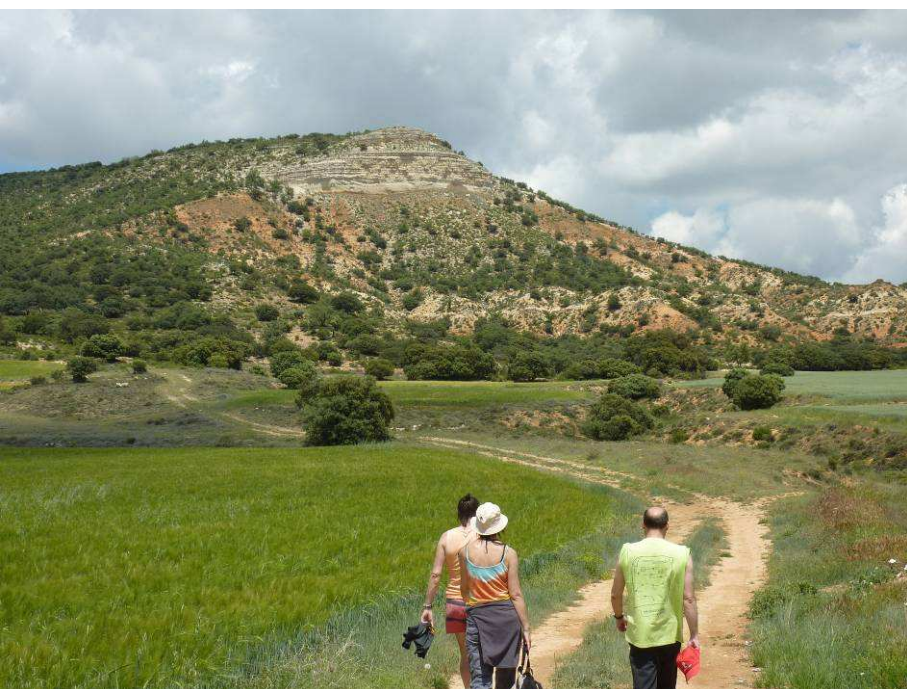
Junto al transformador electrico del pueblo nos encontraremos con el indicador de la ruta al mirador de "El Moedo"

Fotografia 1

*Vista de "El Moedo" a mitad de trayecto.
Aunque da la impresión de que no se puede subir, si es posible.*



Fotografia 2



*El desnivel es de unos 300 metros.
La altitud de El Moedo es de 1100m.*

Fotografia 3

*La subida es dura pero el camino es limpio.
Si no estas en forma ve tomando descansos cuando te sientas cansado.*

Fotografia 4



*Un descanso disfrutando de las vistas.
La peña la tenemos ya a tiro.*

Fotografia 5

*Utrilla ya nos queda un poco lejos.
Este verde del campo solo lo podremos encontrar en los meses de abril y mayo.*

Fotografia 5





En las primeras rocas de la peña podemos encontrarnos con fósiles incrustados dentro de ellas.

¿Desde cuándo estarán aquí?

Fotografía 6

Aprovecha esta ruta para poder encontrarlos

Una pista: están en las primeras rocas según subimos por la izquierda del Moedo.

Pero seguro que se pueden encontrar muchas más por toda la peña.



Fotografía 6



Las vistas desde el mirador de “El Moedo” alcanzan más allá de lo que es el valle del Morgon.

Si alguna vez viajais en el AVE Madrid-Barcelona no perdáis la oportunidad de observar “El Moedo” desde él.

Fotografía 7



*Espectacular vista de
Utrilla y sus alrededores.*

*Disfrutando de las vistas
desde el mirador de "El
Moedo"*

Fotografía 7